

Cotlin Raw

2023-24





Cotlin Raw nos invita a detenernos y apreciar la belleza de la artesanía

La marca rinde homenaje a los materiales en crudo y a las manos expertas que elaboran las alfombras y honran las antiguas tradiciones transmitidas de generación, en generación.

Cotlin Raw invites us to stop and appreciate the beauty of craftsmanship

The brand pays tribute to raw materials and the skilled hands that craft rugs and honour the ancient traditions passed down from generation to generation.



Alfombras que practican la humilde simplicidad

Su singularidad radica en la perfecta comunión entre el artesano, la fibra y la técnica empleada. Un armonioso ejercicio del que resultan 38 colecciones que exploran conceptos como: textura, rugosidad, imperfección, abstracción, tejeduría, trama, matiz... A cual más auténtica, a cual más singular.

Rugs featuring humble simplicity

Their singularity lies in the perfect union between the craftsman, the fibre and the technique used. A harmonious exercise that results in 38 collections that explore concepts such as: texture, roughness, imperfection, abstraction, weaving, weft, nuance... The more authentic, the more unique.



El engranaje perfecto

Artesanos de Italia, India, Nepal y Pakistán han participado en la concepción de las alfombras Cotlin Raw. Cada cual empleando su técnica maestra y preservando así su legado cultural.

The perfect match

Artisans from Italy, India, Nepal and Pakistan have been involved in the creation of Cotlin Raw rugs. Each one using their master technique and thus preserving their cultural heritage.





Las fibras han sido
rigurosamente seleccionadas
para cuidar estética y función

Contamos con fibras naturales como lana afgana con su acabado envejecido, algodón que aporta contraste, yute que añade un ligero brillo y polipropileno trenzado perfecto para exterior.



The fibres have been carefully selected to take care of both aesthetics and function

We offer natural fibres such as Afghan wool with its aged finish, cotton for contrast, jute for a light sheen and braided polypropylene perfect for outdoor use.

Lo simple unido al detalle, lo es todo

El controlado uso del color, la rugosidad sutil o la perfecta imperfección son solo algunos ejemplos de la atención al detalle desplegada en la colección. Su tacto acogedor invita a caminar descalzo sobre ellas y a disfrutar del bienestar que generan.

Simplicity and attention to detail makes the difference

The masterful use of colour, the subtle roughness or the perfect imperfection are just some examples of the attention to detail deployed in the collection. The cosy feel invites you to walk barefoot on them and enjoy the well-being they generate.





Handmade

Alfombras creadas a mano con amor y dedicación por artesanos cualificados.

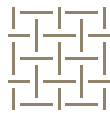
Handmade rugs created with love and dedication by skilled craftsmen.



Fibras naturales

Uso de fibras naturales y sostenibles cuidadosamente seleccionados.

Use of carefully selected natural and sustainable fibres.



Tejido

Todas las alfombras están tejidas empleando la técnica handknotted (anudando a mano) o bien, flatwoven mediante un telar en plano.

All rugs are woven using the hand-knotted or flatwoven technique.



Comunidad

Adquirir una alfombra artesana es apoyar el trabajo de los artesanos, colaborar con la comunidad y preservar una tradición milenaria.

Buying an artisan rug is supporting the work of artisans, collaborating with the community and preserving an age-old tradition.



Artesanía y personalización, el mejor binomio

Cotlin es sinónimo de producto a medida y esta colección no es menos. Proponemos una selección de colores óptimos para facilitar la elección. Sin embargo, la artesanía es la mejor aliada de la personalización ya que ofrece recursos ilimitados para cambiar color, material, medida y forma en cada alfombra. Tenemos la capacidad de tejer en grandes formatos ofreciendo soluciones para grandes espacios y proyectos especiales. Sabemos la importancia de adaptarnos nosotros a los proyectos y no ellos a colores y formatos estándares.

Craftsmanship and customisation, the best partnership

Cotlin is synonymous with made-to-measure products and this collection is no exception. We propose a selection of optimal colours to facilitate the choice. However, craftsmanship is the best ally of customisation as it offers unlimited resources to change colour, material, size and shape in each rug. We have the capacity to weave in large formats offering solutions for large spaces and special projects. We know the importance of adapting ourselves to the projects and not them to standard colours and formats.



Índice / Index

18 Alabama	86 Missouri
20 Alaska	88 New Hampshire
22 Aspen	90 New Jersey
26 Braid	92 Rice
30 Brooklyn	98 Serena Plain
36 Ciutadella by Manhattan	100 Serena Third
38 Colorado	102 Serena Square
40 Crossover	106 Soho by Manhattan
44 Cuerda	110 South by Manhattan
48 Ink	112 Surco
54 Kilim Plain	120 Tribe by Maryland
56 Limits	122 Urtica
60 Magma	124 Vegas
64 Manhattan	128 Vibe
70 Maó by Vegas	134 Wabi
74 Maryland	140 Zepol
76 Maxima	142 Cirros Outdoor
82 Michigan	146 Martinica Outdoor
84 Missisipi	150 Nimbus Outdoor

Alabama

Colores / Colours



Bleach



Natural



Black

Material / Material

75% Yute + 25% Algodón
75% Jute + 25% Cotton

Técnica / Technique

Flat woven

Construcción / Construction

Soumak + Bucle
Soumak + Loop

Handmade in
India

Peso total / Total weight
4500 g/m²

Altura total / Total height
15 mm



Alaska

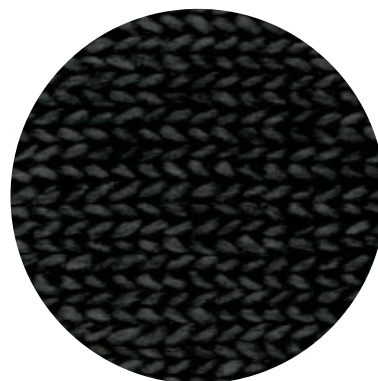
Colores / Colours



Bleach



Natural



Black

Material / Material

75% Yute + 25% Algodón
75% Jute + 25% Cotton

Técnica / Technique

Flat woven

Construcción / Construction

Soumak

Handmade in

India

Peso total / Total weight

4500 g/m²

Altura total / Total height

15 mm



Aspen



Material / Material

80% Yute + 20% Algodón
80% Jute + 20% Cotton

Técnica / Technique

Hand knotted

Construcción / Construction

Pelo cortado
Cut pile

Handmade in
India**Peso total / Total weight**
3500 g/m²**Altura total / Total height**
14 mm



Colores / Colours



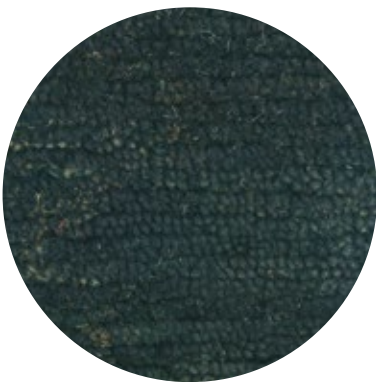
Suns Grey



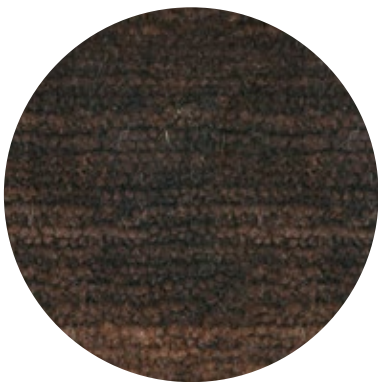
Suns Beaver



Suns Taupe



Suns Dark Green



Suns Wood



Suns Deep Blue



Braid

Colores / Colours



Bleach



Natural



Pearl



Toasted



Hazelnut



Forest

Material / Material

100% Yute
100% Jute

Técnica / Technique

Flat woven

Construcción / Construction

Soumak

Handmade in
India

Peso total / Total weight
4000 g/m²

Altura total / Total height
15 mm







Brooklyn

Colores / Colours



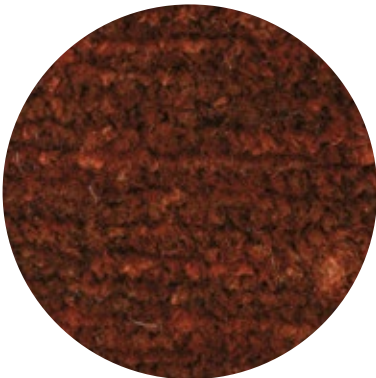
Bleach



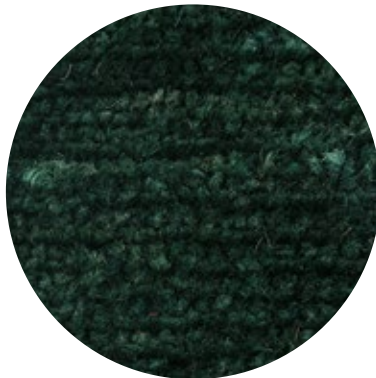
Natural



Oro



Ladrillo



Esmeralda



Negro

Material / Material
85% Yute + 15% Algodón
85% Jute + 15% Cotton

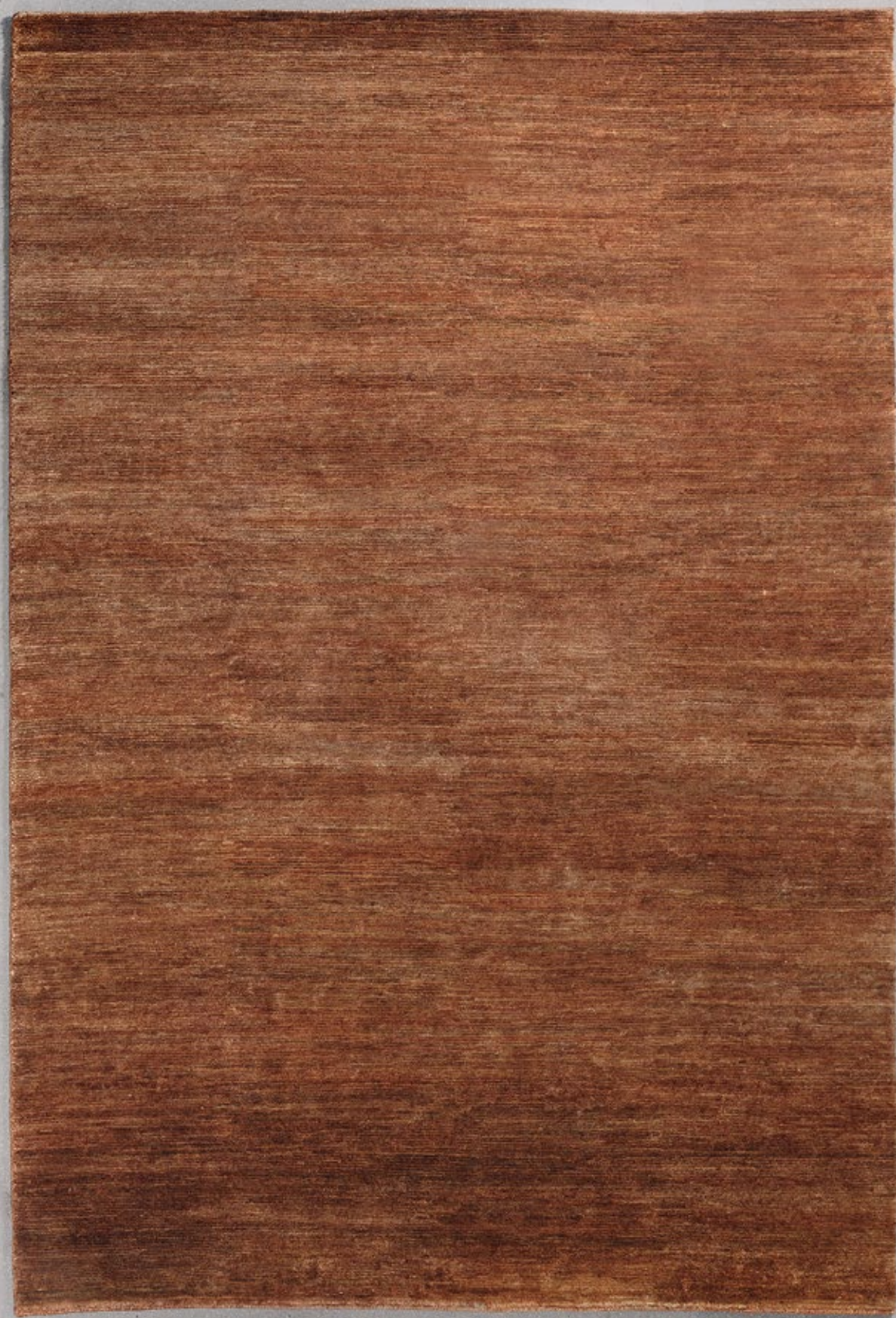
Técnica / Technique
Hand knotted

Construcción / Construction
Pelo cortado
Cut pile

Handmade in
India

Peso total / Total weight
4500 g/m²

Altura total / Total height
14 mm











Ciudadella by Manhattan



Colores / Colours



Natural Black



Bleach Natural



Natural Bleach

Material / Material

85% Yute + 15% Algodón
85% Jute + 15% Cotton

Técnica / Technique

Hand knotted

Construcción / Construction

Bucle + Pelo cortado
Loop + Cut pile

Handmade in
India

Peso total / Total weight
4500 g/m²

Altura total / Total height
14 mm



Colorado

Colores / Colours



Natural Bleach



Natural Natural



Natural Toasted



Natural Hazelnut



Colors Cactus



Natural Forest

Material / Material

100% Yute
100% Jute

Técnica / Technique

Flat woven

Construcción / Construction

Soumak

Handmade in

India

Peso total / Total weight

3500 g/m²

Altura total / Total height

10 mm



Crossover



Material / Material
100% Lana afgana
100% Afghan wool

Técnica / Technique
Flat woven

Construcción / Construction
Kilim

Handmade in
India

Peso total / Total weight
1900 g/m²

Altura total / Total height
4 mm





Colores / Colours



Cement



Cranberrie



Grass



Peacock



Traffic

Cuerda

Colores / Colours



Bleach



Natural



Terracota



Nogal



Chocolate

Material / Material

100% Yute trenzado + Backing de algodón
100% Braided jute + Cotton backing

Técnica / Technique

Flat woven

Construcción / Construction

Cosido a mano
Handstitched

Handmade in
India

Peso total / Total weight
4500 g/m²

Altura total / Total height
15 mm







Ink



Colores / Colours



Black

Material / Material
100% Lana afgana
100% Afghan wool

Técnica / Technique
Flat woven

Construcción / Construction
Kilim

Handmade in
Pakistan

Peso total / Total weight
1900 g/m²

Altura total / Total height
4 mm





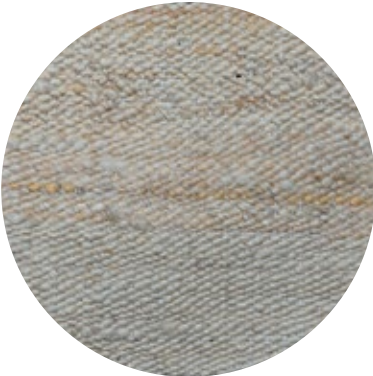






Kilim Plain

Colores / Colours



Natural



Traffic



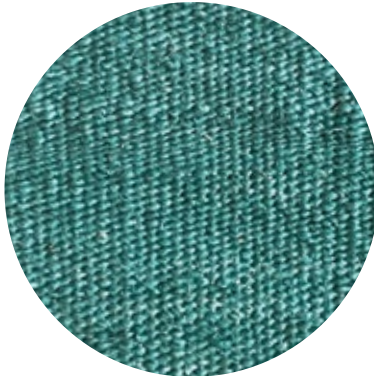
Soft Pink



Cranberry



Gris



Peacock

Material / Material
100% Lana afgana
100% Afghan wool

Técnica / Technique
Flat woven

Construcción / Construction
Kilim

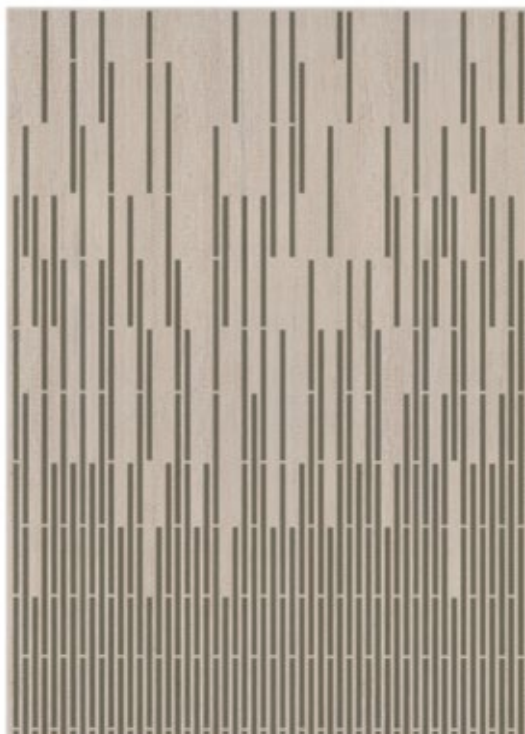
Handmade in
Pakistan

Peso total / Total weight
1900 g/m²

Altura total / Total height
4 mm



Limits



Material / Material
100% Lana afgana
100% Afghan wool

Técnica / Technique
Flat woven

Construcción / Construction
Kilim

Handmade in
Pakistan

Peso total / Total weight
1900 g/m²

Altura total / Total height
4 mm





Colores / Colours



Soft Pink



Gris



Green



Ocre



Cereza

Magma

Colores / Colours



Beige



Brick



Olive



Deep Green

Material / Material
100% Lana afgana
100% Afghan wool

Técnica / Technique
Flat woven

Construcción / Construction
Kilim

Handmade in
Pakistan

Peso total / Total weight
1900 g/m²

Altura total / Total height
4 mm







Manhattan

Colores / Colours



Bleach



Natural



Oro



Ladrillo



Esmeralda



Negro

Material / Material

85% Yute + 15% Algodón
85% Jute + 15% Cotton

Técnica / Technique

Hand knotted

Construcción / Construction

Bucle
Loop

Handmade in
India

Peso total / Total weight
4500 g/m²

Altura total / Total height
14 mm





TELF: 959 32 10 75

PESASUB

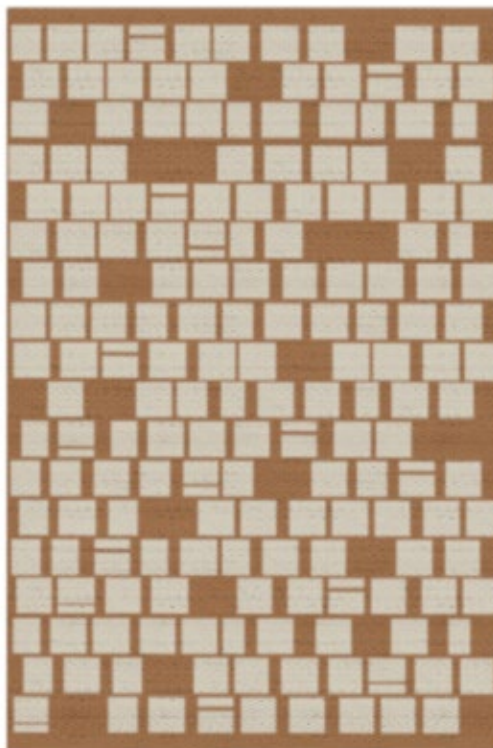
TELF: 959 32 10 75







Maó by Vegas



Colores / Colours



Bleach Natural



Natural Bleach



Natural Black

Material / Material

100% Yute
100% Jute

Técnica / Technique

Flat woven

Construcción / Construction

Dhurrie

Handmade in
India

Peso total / Total weight
2100 g/m²

Altura total / Total height
8 mm







Maryland

Colores / Colours



Bleach



Natural



Toasted



Hazelnut



Forest



Black

Material / Material
80% Yute + 20% Algodón
80% Jute + 20% Cotton

Técnica / Technique
Flat woven

Construcción / Construction
Soumak

Handmade in
India

Peso total / Total weight
3000 g/m²

Altura total / Total height
8 mm



Maxima

Colores / Colours



Olive



Grey

Material / Material
85% Yute + 15% Algodón
85% Jute + 15% Cotton

Técnica / Technique
Hand knotted

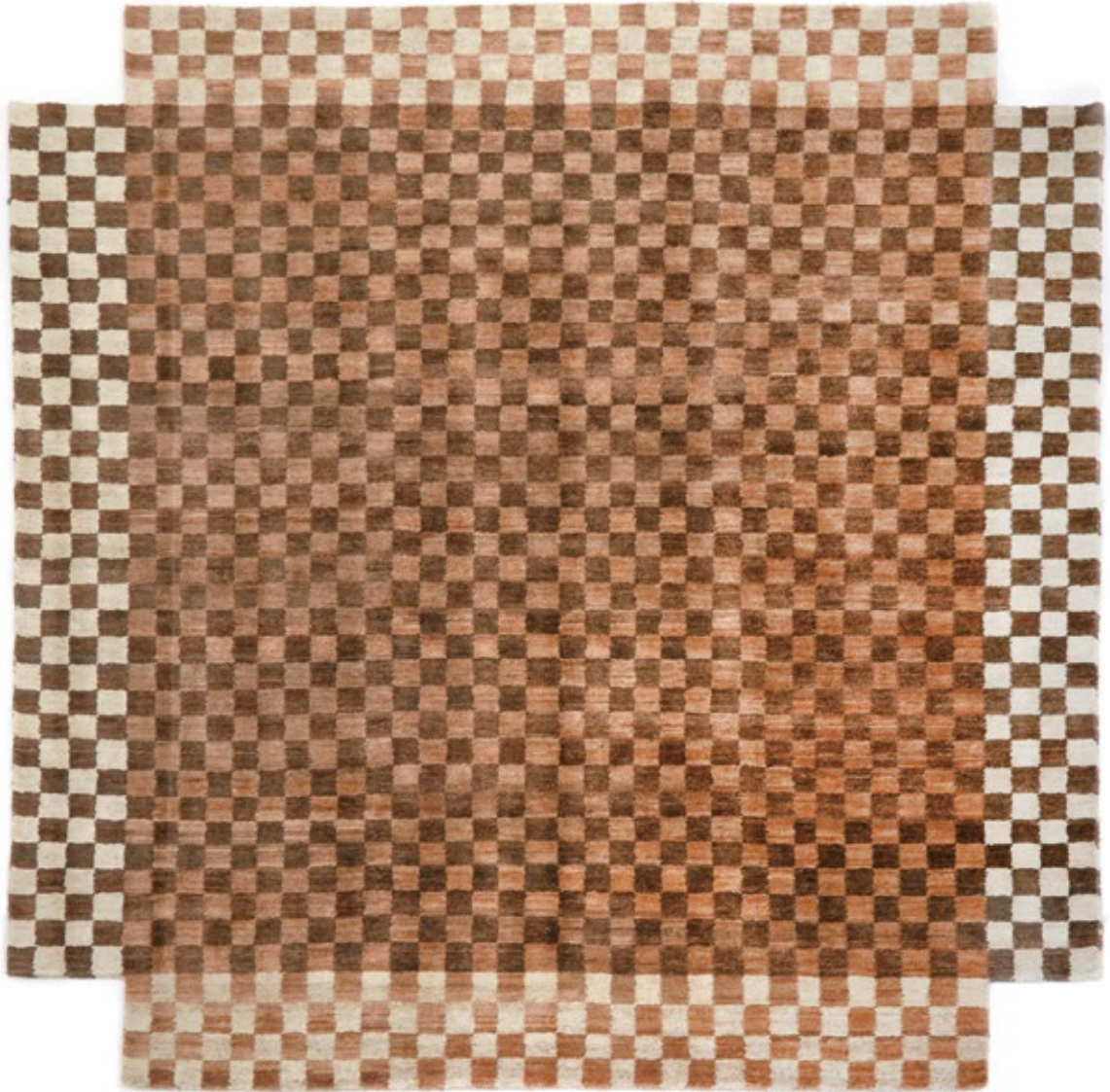
Construcción / Construction
Pelo cortado
Cut pile

Handmade in
India

Peso total / Total weight
5000 g/m²

Altura total / Total height
14 mm











Michigan

Colores / Colours



Natural



Beige



Toast



Grey



Greenish Grey



Black

Material / Material
80% Lana + 20% Algodón
80% Wool + 20% Cotton

Técnica / Technique
Hand loomed

Construcción / Construction
Pelo cortado
Cut pile

Handmade in
India

Peso total / Total weight
3250 g/m²

Altura total / Total height
12 mm



Missisipi

Colores / Colours



Bleach



Natural



Black

Material / Material
75% Yute + 25% Algodón
75% Jute + 25% Cotton

Técnica / Technique
Flat woven

Construcción / Construction
Bucle
Loop

Handmade in
India

Peso total / Total weight
4000 g/m²

Altura total / Total height
22 mm



Missouri

Colores / Colours



Bleach



Natural



Black

Material / Material
75% Yute + 25% Algodón
75% Jute + 25% Cotton

Técnica / Technique
Flat woven

Construcción / Construction
Soumak + Bucle
Soumak + Loop

Handmade in
India

Peso total / Total weight
4000 g/m²

Altura total / Total height
20 mm



New Hampshire

Colores / Colours



Bleach



Natural



Black

Material / Material
75% Yute + 25% Algodón
75% Jute + 25% Cotton

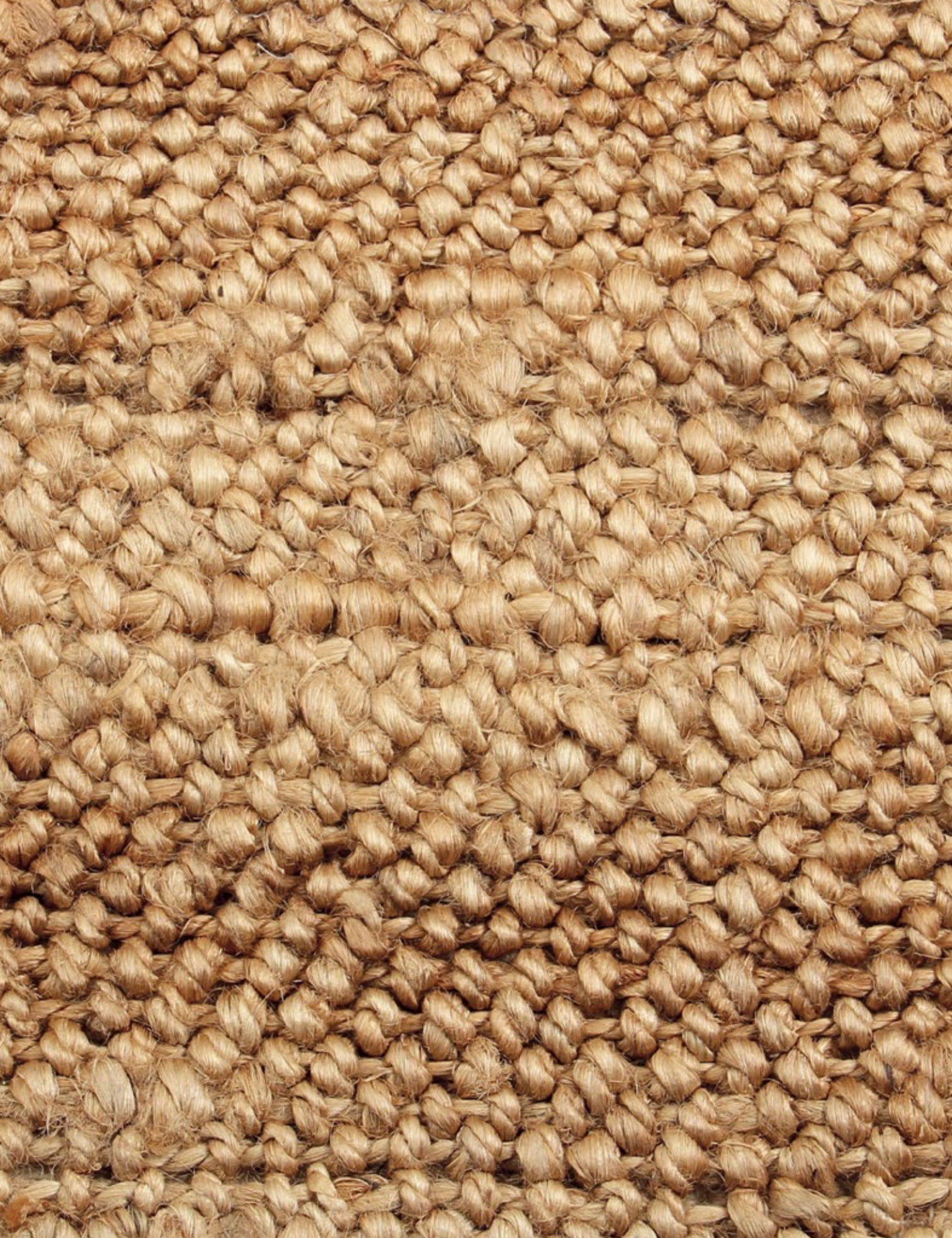
Técnica / Technique
Flat woven

Construcción / Construction
Dhurrie

Handmade in
India

Peso total / Total weight
4000 g/m²

Altura total / Total height
16 mm



New Jersey

Colores / Colours



Bleach



Natural



Black

Material / Material
75% Yute + 25% Algodón
75% Jute + 25% Cotton

Técnica / Technique
Flat woven

Construcción / Construction
Soumak + Bucle
Soumak + Loop

Handmade in
India

Peso total / Total weight
4000 g/m²

Altura total / Total height
18 mm



Rice

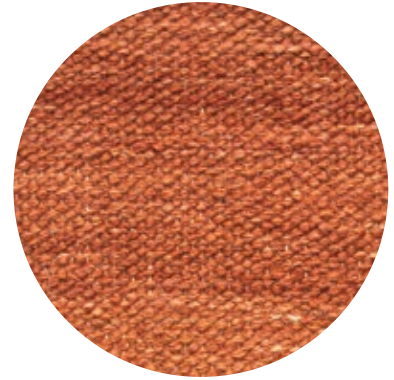
Colores / Colours



Undyed



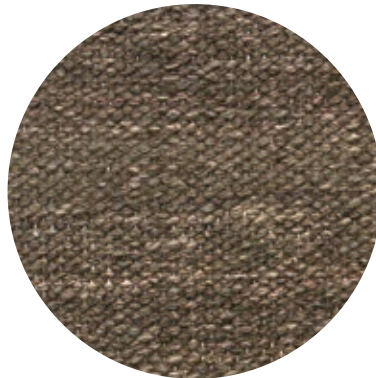
Indigo



Clay



Mushroom



Olive

Material / Material
100% Lana Mazari
100% Mazari Wool

Técnica / Technique
Flat woven

Construcción / Construction
Kilim

Handmade in
Pakistan

Peso total / Total weight
2700 g/m²

Altura total / Total height
6 mm











Serena Plain

Colores / Colours



Bleach



Te



Gris



Teja



Habano



Negro

Material / Material
100% Yute
100% Jute

Técnica / Technique
Flat woven

Construcción / Construction
Dhurrie

Handmade in
India

Peso total / Total weight
4500 g/m²

Altura total / Total height
14 mm

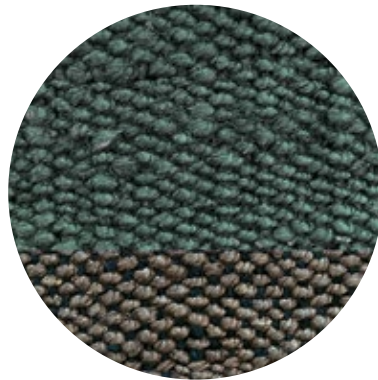


Serena Third

Colores / Colours



Te Bleach



Prado Habano



Teja Habano



Gris Negro



Marino Habano



Negro Tierra

Material / Material
100% Yute
100% Jute

Técnica / Technique
Flat woven

Construcción / Construction
Dhurrie

Handmade in
India

Peso total / Total weight
4500 g/m²

Altura total / Total height
14 mm

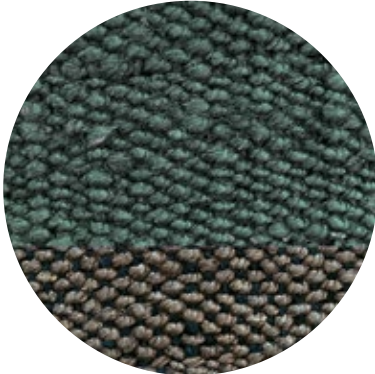


Serena Square

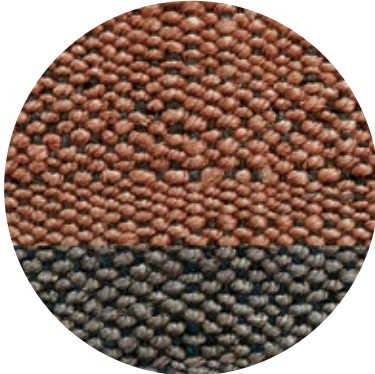
Colores / Colours



Te Bleach



Prado Habano



Teja Habano



Gris Negro



Marino Habano



Negro Tierra

Material / Material
100% Yute
100% Jute

Técnica / Technique
Flat woven

Construcción / Construction
Dhurrie

Handmade in
India

Peso total / Total weight
4500 g/m²

Altura total / Total height
14 mm







Soho by Manhattan

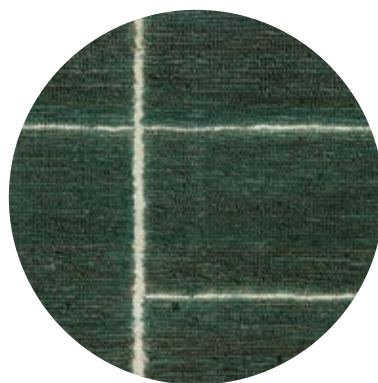
Colores / Colours



Black



Natural



Grass

Material / Material

85% Yute + 15% Algodón
85% Jute + 15% Cotton

Técnica / Technique

Hand knotted

Construcción / Construction

Bucle
Loop

Handmade in
India

Peso total / Total weight
4500 g/m²

Altura total / Total height
14 mm







South by Manhattan

Colores / Colours



Natural Bleach



Cereza



Black

Material / Material

85% Yute + 15% Algodón
85% Jute + 15% Cotton

Técnica / Technique

Hand knotted

Construcción / Construction

Bucle + Pelo cortado
Loop + Cut pile

Handmade in
India

Peso total / Total weight
4500 g/m²

Altura total / Total height
14 mm



Surco

Colores / Colours



Black



White

Material / Material
50% Yute + 35% Lana + 15% Algodón
50% Jute + 35% Wool + 15% Cotton

Técnica / Technique
Flat woven

Construcción / Construction
Dhurrie

Handmade in
India

Peso total / Total weight
2000 g/m²

Altura total / Total height
6 mm















Tribe by Maryland

Colores / Colours



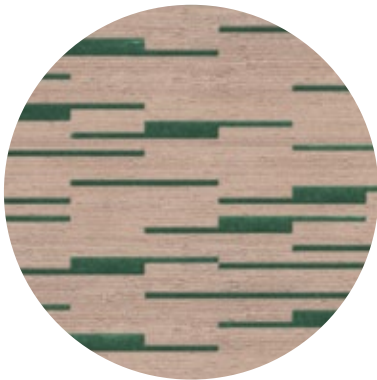
Hazelnut Red



Hazelnut Blue



Hazelnut Black



Hazelnut Green



Bleach Natural



Black Taupe

Material / Material

60% Lana + 40% Yute
60% Wool + 40% Jute

Técnica / Technique

Flat woven

Construcción / Construction

Soumak

Handmade in

India

Peso total / Total weight

3000 g/m²

Altura total / Total height

6 mm



Urtica

Colores / Colours



Bleach



Oatmeal



Gold



Blueish



Musgo



Anthracite

Material / Material
100% Ortiga
100% Nettle

Técnica / Technique
Hand knotted

Construcción / Construction
Pelo cortado
Cut pile

Handmade in
Nepal

Peso total / Total weight
4300 g/m²

Altura total / Total height
6 mm



Vegas

Colores / Colours



Day Bleach



Day Natural



Day Toasted



Night Sand



Day Dark Grey



Night Bottle

Material / Material
100% Yute
100% Jute

Técnica / Technique
Flat woven

Construcción / Construction
Dhurrie

Handmade in
India

Peso total / Total weight
2000 g/m²

Altura total / Total height
8 mm





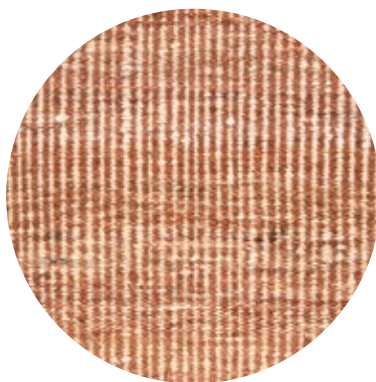


Vibe

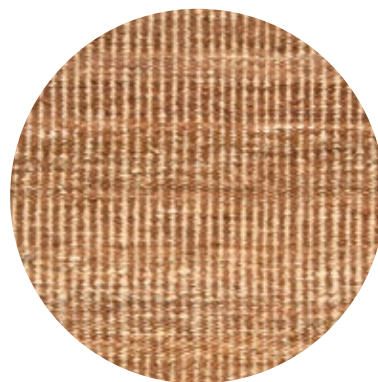
Colores / Colours



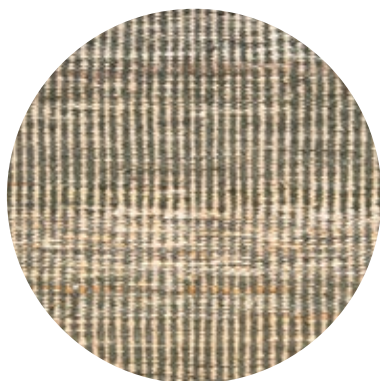
Caqui



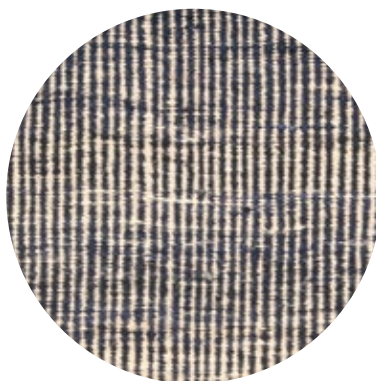
Brick



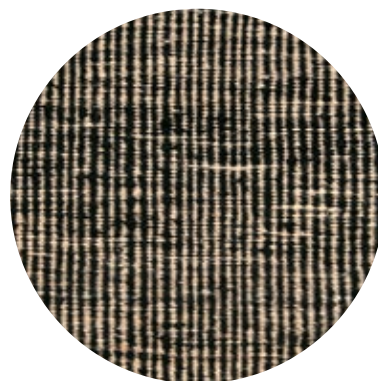
Copper



Deep Green



Marine



Black

Material / Material
100% Lana afgana
100% Afghan wool

Técnica / Technique
Flat woven

Construcción / Construction
Kilim

Handmade in
Pakistan

Peso total / Total weight
1900 g/m²

Altura total / Total height
4 mm









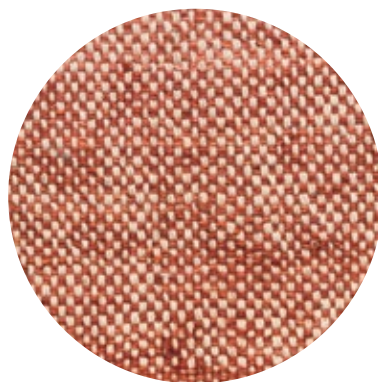


Wabi

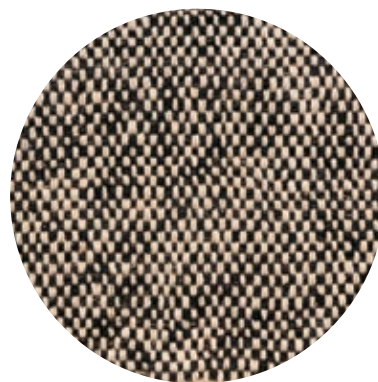
Colores / Colours



Caramel



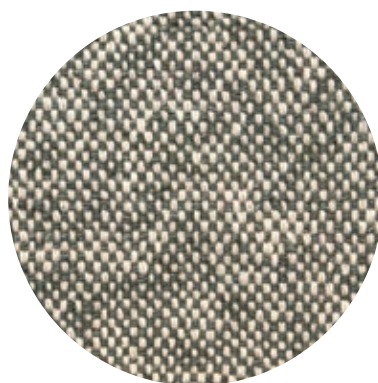
Clay



Black



Taupe



Green Day

Material / Material
100% Lana afgana
100% Afghan wool

Técnica / Technique
Flat woven

Construcción / Construction
Kilim

Handmade in
Pakistan

Peso total / Total weight
1200 g/m²

Altura total / Total height
4 mm











Zepol

Colores / Colours



Bleach



Natural



Olive



Terracota



Brunette



Black

Material / Material

100% Yute
100% Jute

Técnica / Technique

Flat woven

Construcción / Construction

Soumak

Handmade in
India

Peso total / Total weight
3500 g/m²

Altura total / Total height
10 mm



Cirros Outdoor

Colores / Colours



Pearl



Cement



Anthracite

Material / Material

100% Polipropileno trenzado
100% Braided polypropylene

Técnica / Technique

Flat woven

Construcción / Construction

Cosido a mano
Handstitched

Handmade in
Italy

Peso total / Total weight
3100 g/m²

Altura total / Total height
8 mm







Martinica Outdoor



Material / Material

Trenza 100% Polipropileno
Braid 100% Polypropylene

Técnica / Technique

Flat woven

Construcción / Construction

Cosido a mano
Handstitched

Handmade in

Italy

Peso total / Total weight

3100 g/m²

Altura total / Total height

8 mm





Linen Mix



Grey Mix



Stone



Taupe Mix



Grey



Hemp Mix



Olive



Brick Mix



Cherry



Blue Mix



Navy



Carbon



Nimbus Outdoor



Colores / Colours



Pearl



Cement



Anthracite

Material / Material
100% Polipropileno trenzado
100% Braided polypropylene

Técnica / Technique
Flat woven

Construcción / Construction
Cosido a mano
Handstitched

Handmade in
Italy

Peso total / Total weight
3100 g/m²

Altura total / Total height
8 mm







Guía de conservación y mantenimiento

Care and maintenance guide



Guía de conservación y mantenimiento

Para poder prolongar la vida de nuestras alfombras y que éstas conserven su color, brillo y calidad originales, hay algunos cuidados básicos a tomar en cuenta. Esta guía contiene la información para la conservación y el tratamiento, toma nota.

Información básica

Las alfombras de Cotlin Raw, están tejidas a mano de manera artesanal. Es importante considerar por tanto que las variaciones en dimensiones, color, textura, etc. serán características intrínsecas a cada modelo.

Cada alfombra es una pieza única por tanto consideramos una tolerancia en dimensión y linealidad máxima del 5%.

Alfombras de fibra vegetal (yute, ortiga, hemp, algodón)

Estas fibras de origen vegetal, dependiendo del lote, del secado e incluso del periodo del año en el que se recoja, presentará una tonalidad diferente. Los colores pueden sufrir precisamente pequeñas variaciones con respecto a la muestra original.

El proceso de teñido de estas fibras vegetales es también totalmente artesanal y puede igualmente sufrir pequeñas variaciones de tono según sea el lote de fabricación y del color de base de la fibra vegetal.

Alfombras de lana

Todas las alfombras de lana tejidas a mano han sido lavadas en la etapa final de su proceso de fabricación, pudiendo así alterar su tamaño y color durante el secado.

La lana es un material natural con alta carga electrostática. Esta propiedad hace que la alfombra sea un filtro natural de partículas en suspensión en el ambiente. Un aspirado regular ayudará a mantener la alfombra limpia.

Consejos generales de mantenimiento y conservación

Hilos sueltos y nudos, shedding.

Es normal que las alfombras suelten algunos hilos y/o pelusas en los primeros meses de uso. De la misma manera podrían aparecer igualmente en la superficie pequeños nudos o cabos aparentemente sueltos. Son los nudos con que se unen las fibras de manera artesanal para crear un único filamento antes de tejer la alfombra. En ningún caso se trata de un daño que pueda afectar a su estructura.

Para los nudos o fibras que sobresalen en la superficie de la alfombra, recomendamos simplemente meterlos dentro de la alfombra con ayuda de la punta de una tijera, o bien recortarlos a mano cuidadosamente.

Efecto de la exposición a la luz, decoloración

Estas fibras, como cualquier otro material natural, es especialmente sensible a los cambios de color por efecto de los rayos UVI. Una exposición prolongada de las alfombras a la luz solar puede producir efecto de decoloración. En zonas de incidencia directa de la luz solar, recomendamos el uso de cortinas o cristales con filtro solar para evitar la decoloración y envejecimiento prematuro de la alfombra.

Para evitar alteraciones de la coloración total o parcial de la superficie de la alfombra, es muy importante girarla, voltearla y cambiarla de posición cada dos meses. Especialmente cuando hay muebles o elementos sobre la alfombra que puedan dejar marcas o señales de menor decoloración.

Efecto óptico en la superficie, shading.

En la superficie de las alfombras de pelo cortado puede aparecer un efecto de cambio de tono parecido a una sombra irregular o incluso mancha. Se trata de un efecto óptico por la diferencia de orientación y peinado de las fibras verticales. Dependiendo del efecto de la luz y de la orientación desde donde se mire, este efecto óptico variará. En ningún momento se puede considerar un defecto o deterioro de la alfombra.

Instrucciones generales de limpieza

La limpieza regular es esencial para mantener la alfombra en su estado y calidad originales. Utilice una buena aspiradora, siempre a revolución baja y aspirando en el sentido del pelo. Existen en el mercado muchos modelos de aspiradoras. Recomendamos el uso moderado de aspiradoras de última generación con cepillos rotativos percusores que puedan por efecto mecánico acelerar el envejecimiento prematuro de la alfombra.

No es recomendable una limpieza con vapor o cualquier otro método que implique un aumento sustancial de la temperatura (superior a 30°). Recomendamos la limpieza en seco.

Para alfombras de exterior expuestas a lluvia o en zonas de aguas, recomendamos airearlas para un secado natural, evitando encharcamientos prolongados de agua.

Para una limpieza más profunda y efectiva de todas nuestras alfombras, le aconsejamos siempre que contacten con un especialista en limpieza industrial de alfombras.



Care and maintenance guide

To extend the lifetime of our rugs and to keep their original colour, brightness and quality, there are some basic cares to take into account.

This guide contains information for conservation and treatment, please take note.

Essential info

Cotlin Raw rugs are hand-woven. It is important to consider that variations in dimensions, colour, texture, etc. will be intrinsic to each model.

Each rug is a unique piece therefore we consider a maximum tolerance in dimension and linearity of 5%.

Vegetable fibre rugs (jute, nettle, hemp, cotton)

These vegetable fibres, depending on the batch, the drying and even the time of the year in which they are harvested, will have a different shade. The colours may vary slightly from the original sample.

The dyeing process of these vegetable fibres is also entirely handmade and may also undergo slight variations in tone depending on the manufacturing batch and the base colour of the vegetable fibre.

Wool rugs

All hand-woven wool rugs have been washed in the final stage of the manufacturing process, which may alter their size and colour during drying.

Wool is a natural material with a high electrostatic charge. This feature makes the carpet a natural filter for airborne particles in the environment. Regular vacuuming will help to keep the carpet clean.

General maintenance and care advice

Loose threads and knots, shedding.

It is normal that rugs lose some threads and/or fluff in the first months of use. In the same way, small knots or apparently loose ends may also appear on the surface. These are the knots with which the fibres are joined by hand to create a single filament before weaving the rug. In no case is this damage likely to affect its structure.

For knots or fibres that protrude from the rug surface, we recommend simply tucking them into the rug with the tip of a pair of scissors or carefully cutting them out by hand.

Effect of exposure to light, fading.

These fibres, like any other natural material, are particularly sensitive to changes in colour due to the effect of UV rays. Prolonged exposure of rugs to sunlight can produce a fading effect. In areas with direct sunlight, we recommend the use of curtains or glass with sunscreen to prevent discoloration and premature ageing of the carpet.

To avoid alterations in the colouring of the entire or partial surface of the rug, it is very important to turn it over, turn it upside down and change its position every two months. Especially when there is furniture or items placed on the rug that may leave marks.

Optical effect on the surface, shading.

On the surface of cut pile rugs there may appear an effect of a change in tone similar to an irregular shadow or even a stain. This is an optical effect due to the different orientation and combing of the vertical fibres. Depending on the effect of the light and the orientation from which you look at it, this optical effect will vary. In no case can it be considered a defect or deterioration of the rug.

General cleaning instructions

Regular cleaning is essential to maintain the rug in its original condition and quality. Use a good Hoover, always at low revolutions and vacuuming in the direction of the pile. There are many models of vacuum cleaners on the market. We recommend the moderate use of the latest generation of hoovers with rotating percussive brushes, which can accelerate the premature ageing of the rug due to their mechanical effect.

Steam cleaning or any other method involving a substantial increase in temperature (above 30°C) is not recommended. We recommend dry cleaning.

For outdoor rugs which are exposed to rain or water, we recommend airing them out for natural drying, avoiding prolonged waterlogging.

For a more in-depth and effective cleaning of all our carpets, we always advise you to contact a specialist in industrial rug cleaning.

Cotlin Raw

2023-24

cotlin.com
@cotlin.barcelona

Showroom Barcelona

Rosselló 231, 3º- 2ª
08008 Barcelona, España
m. +34 691 677 561
nuria.sanchez@cotlin.com

Showroom Madrid

Príncipe de Vergara 33, 1º- 1ª
28001 Madrid, España
t. +34 911 599 987
juan@cotlin.com

Oficina Central / Headquarters

Pº San Gervasio 81
08022 Barcelona, España
t. +34 934 342 870
cotlin@cotlin.com

Dirección Artística / Creative Direction

Elisa Padrón

Diseño Gráfico / Graphic Design

Yuly Monsanto

Copy

Lucía de la Rosa

Fotografía / Photography

Angharad Segura
Bea Schulze
Nina Antón

Impresión / Printed by

Impreso en 2023, Barcelona
Printed in 2023, Barcelona

© cotlin 2023



**Find out more at
cotlinraw.com**